

KOMBİ - KAZAN - ISI POMPASI

 **IMMERGAS**

HAVADAN / SUYA HİBRİT ISI POMPALARI

MAGIS COMBO 5
MAGIS COMBO 8
MAGIS COMBO 10

“Yoğuşmalı kombi ve ısı pompasını birleştiren
üstün hibrit teknolojisi”



A++

ErP Eko Dizayn Kriterlerine Hazır

Magis Combo Hibrit Isı Pompası Sistemleri

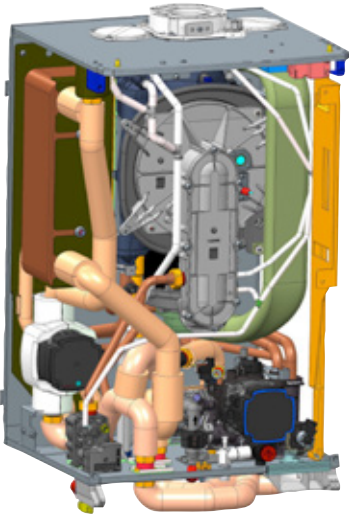


Havadan suya split ısı pompası teknolojisi ve premix yoğuşmalı kombi teknolojisini birleştirerek hem ısıtma, hem soğutma, hem de sıcak kullanım suyu üretiminde yenilenebilir enerjileri kullanarak, tüketicilerin yüksek konfor, yüksek tasarruf ve daha çevreci ürün beklentilerinin tamamını karşılıyor.

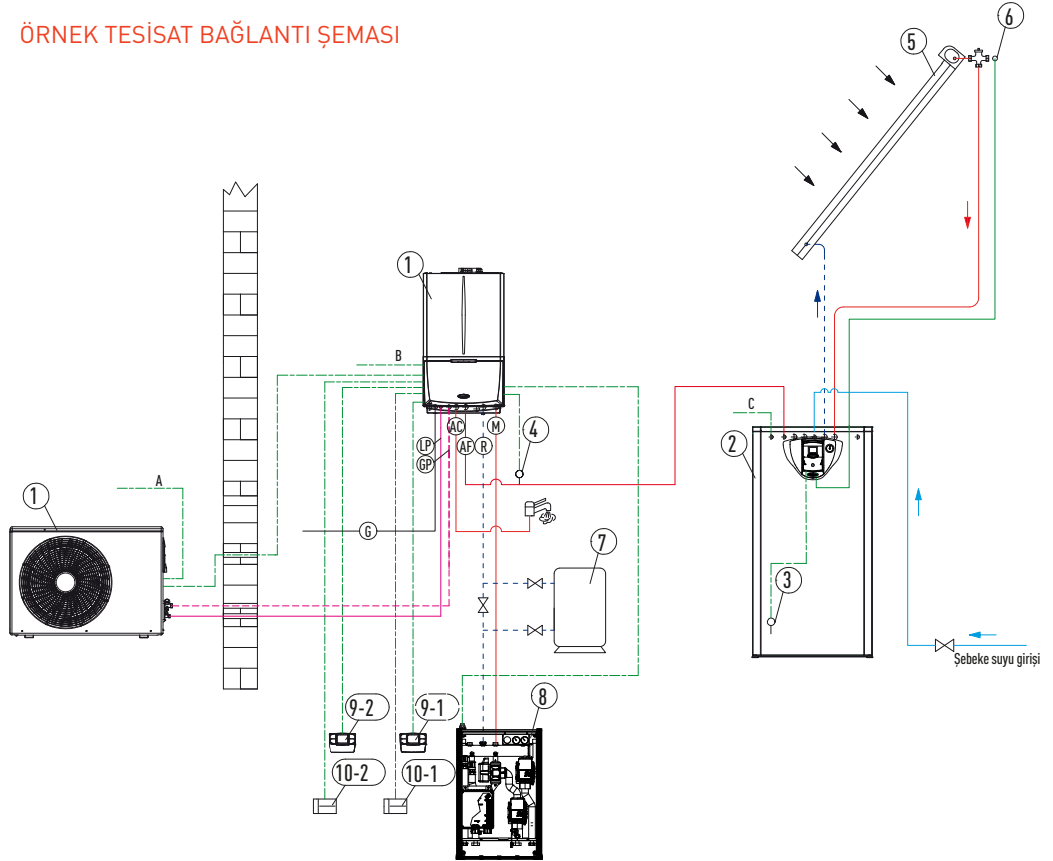
Magis Combo Serisinin Üstün Özellikleri:

- Magis Combo iç Ünitesi; sıcak kullanım suyu için 27 kW / radyatör ısıtması için 24 kW gücünde paslanmaz çelik eşanjörlü yoğuşmalı kombi, gazdan /suya ve sudan /suya 2 adet plakalı eşanjör, üç yollu vanalı hidrolik grubu ve son derece gelişmiş elektronik kontrol panelinden oluşur,
- Gelişmiş yazılımı sayesinde Hibrit Sistem dış ortam sıcaklığını sürekli kontrol eder, en ekonomik ısıtma modunu otomatik olarak seçer, yüksek tasarruf oranlarını sürekli garanti eder.
- Sıcak su kullanırken aynı anda soğutma yapabilir,

Magis Combo = 5 kW / 8 kW / 10 kW ısı pompası ünitesi
Magis Combo = 24 kW kalorifer ısıtması / 27 kW kullanım suyu sağlayan yoğuşmalı kombi modülü



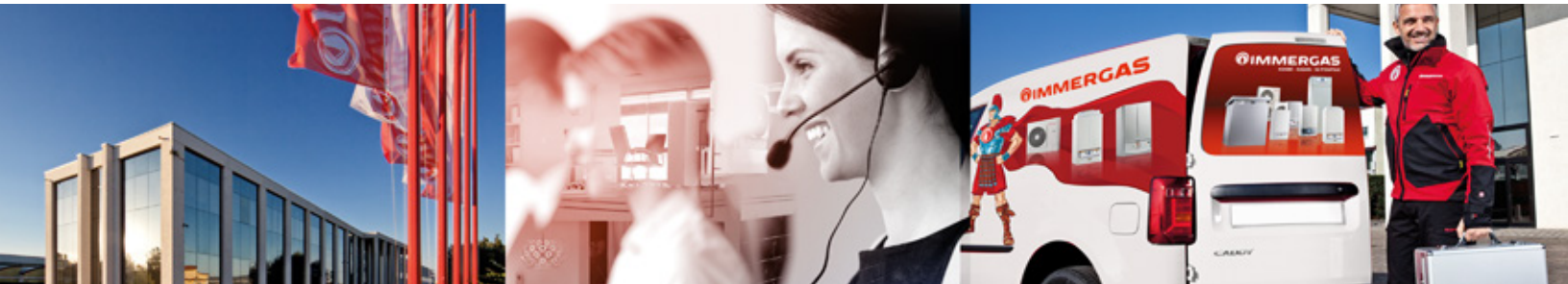
ÖRNEK TESİSAT BAĞLANTI ŞEMASI



- 1 MAGIS COMBO
- 2 Boyler (UB INOX SOLAR 200 Er-P)
- 3 Boyler Sensörü (NTC)
- 4 Solar sensör kiti
- 5 Solar kollektör
- 6 Solar kollektör sensörü
- 7 Akümülayon Tankı (boyutları tesisata göre seçilmeli)
- 8 Zon Kontrol Kiti (2 zon)
- 9 Modülasyonlu Oda Termostati CAR^{V2}
- 10 Sıcaklık veya Nem kontrolü için - Aktif Sensör Kiti



Teknik veriler - Dış Ünite	Birim	MAGIS COMBO 5	MAGIS COMBO 8	MAGIS COMBO 10
Ürün Kodu	N.G.	3.027234	3.027235	3.027236
Ürün Kodu	L.P.G.	3.027246	3.027247	3.027248
Soğutucu Gaz Miktarı (R410A)	g	1.200	2.000	2.000
Isıtma Kapasitesi (kaldırıcı gidiş suyu 35 °C)	kW	5,80	7,71	9,70
Isıtma Kapasitesi (kaldırıcı gidiş suyu 45 °C)	kW	5,30	7,26	9,27
Isıtma Kapasitesi (kaldırıcı gidiş suyu 55 °C)	kW	4,80	6,17	8,45
Isıtma Devresi gidiş suyu sıcaklık ayar aralığı	°C	25 - 55	25 - 55	25 - 55
Isıtma devresi çalışması için dış hava sıcaklık aralığı	°C	-20/35	-20/35	-20/35
COP (kaldırıcı gidiş suyu 35 °C)		4,53	4,08	4,09
COP (kaldırıcı gidiş suyu 45 °C)		3,42	3,13	3,11
COP (kaldırıcı gidiş suyu 55 °C)		2,64	2,34	2,35
Soğutma Kapasitesi (sistem gidiş suyu 18 °C)	kW	6,03	7,58	7,58
Soğutma Kapasitesi (sistem gidiş suyu 7 °C)	kW	4,90	5,38	7,31
Soğutma Devresi gidiş suyu sıcaklık ayar aralığı	°C	7-25	7-25	7-25
Soğutma devresi çalışması için dış hava sıcaklık aralığı	°C	10-46	10-46	10-46
EER (sistem gidiş suyu 18 °C)		3,61	3,77	3,77
EER (sistem gidiş suyu 7°C)		2,62	2,41	2,38
Elektrik Beslemesi	V - Hz	230-50	230-50	230-50
Maksimum güç tüketimi	W	3.200	4.130	5.200
Dış Ünite Ağırlığı	kg	47,5	74,0	74,0
TEKNİK VERİLER - İÇ ÜNİTE / KOMBİ				
Maksimum Isıl Güç (Kullanım Suyu Devresi)	kW	27,3	27,3	27,3
Maksimum Isıl Güç (Kaldırıcı Devresi)	kW	24,0	24,0	24,0
Minimum Isıl Güç	kW	4,8	4,8	4,8
Verim Maksimum Güçte (80/60 °C)	%	96,2	96,2	96,2
Verim 30% Kısmi Yükte (80/60 °C)	%	98,4	98,4	98,4
Verim Maksimum Güçte ((40/30 °C)	%	106,8	106,8	106,8
Verim 30% Kısmi Yükte (40/30 °C)	%	106,1	106,1	106,1
Isıtma Devresi gidiş suyu sıcaklık ayar aralığı	°C	20-80	20-80	20-80
Pumpa Gücü - Isıtma Devresi	W	60	60	60
Pumpa Gücü - Isı Pompası Devresi	W	52	52	52
NO _x Sınıfı		6	6	6
Sıcak Kullanım Suyu Debisi (Δt 30 °C)	l/min	13,1	13,1	13,1
Genleşme Tankı Kapasitesi	l	10	10	10
Kaldırıcı Devresi Maksimum Çalışma Basıncı	bar	3	3	3
Cihaz Su Hacmi	l	2,8	2,8	2,8
Cihaz Boş Ağırlığı	kg	55,8	55,8	55,8



IMMERGAS ISITMA SİSTEMLERİ A.Ş.

Adil Mah. Enes Sk. No:4, 34935 Sultanbeyli - İstanbul

444 88 22 www.immergas.com.tr



Immergas Türkiye